

허준 ENT의 치료 시스템...

* 비수술적인 치료방법

- 체중감량, 수면자세 교정
- 취침전 술이나 수면제 복용 금지
- 지속성 비강기도양압술(CPAP)
- 구강내 장치



CPAP기

* 수술적인 치료방법

크게 코수술과 목수술로 나누며, 원인에 따라 한가지 혹은 두가지 모두를 시행합니다.

1. 코수술을 통한 치료

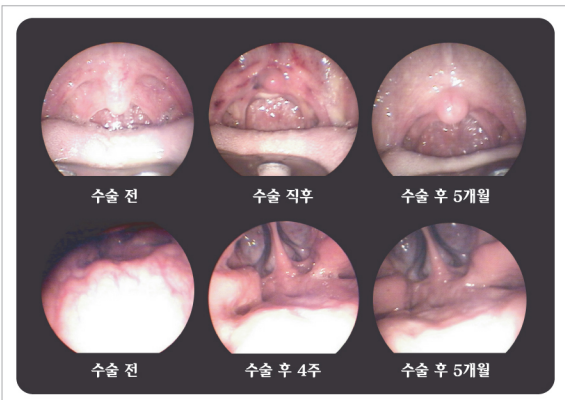
(비중격 교정술, 비염 및 축농증 수술)

코사이 막이 휘어져 있거나 비염 및 축농증에 의해 코안이 좁아져 코를 고는 경우 시행됩니다.

2. 목수술을 통한 치료

(레이저 + 고주파 + Sling)

목젖이 늘어져 있는 경우 시행합니다. 수술은 국소마취하에 30분 정도 소요되며, 당일 수술, 당일 퇴원이 가능합니다.



sling snoreplasty(원장 외국 발표 시술)시 수술 결과 사진

* 경우에 따라 구개편도 제거 수술이 필요할 수도 있습니다.

당일 수술 및 퇴원이 가능합니다. (낮병동 입원)

진료안내

- 귀질환** - 난청, 이명(귀울림), 이개 및 외이도 질환, 어지러움
보청기, 안면마비, 급만성 중이염
- 코질환** - 코골이, 코막힘 및 코감기, 축농증, 물혹, 비중격만곡증
알레르기 비염 및 만성비염
- 목질환** - 목감기 및 몸살감기, 편도선염, 후두염, 후두암, 침샘염
구내염, 목이물감, 천목소리
- 소아ENT** - 소아중이염, 소아비염, 소아축농증, 소아코골이, 소아난청
- 미용성형** - 보톡스, 필러, 피어싱

- 코골이클리닉
- 영양치료
- 보청기클리닉
- 예방접종

진료시간

- (수술예약)
- 평 일 : 오전 9시15분~오후 6시30분
- 토 요 일 : 오전 9시15분~오후 1시
- 점심시간 : 오후12시45분~오후 2시
- 공 휴 일 : 오전 9시15분~오후12시30분
- 일 요 일 : 휴 진



허준 이비인후과 상담문의: 781-6226(대)
부산시 해운대구 센텀2로 20 (우동 1516) 센텀타워메디칼 12층

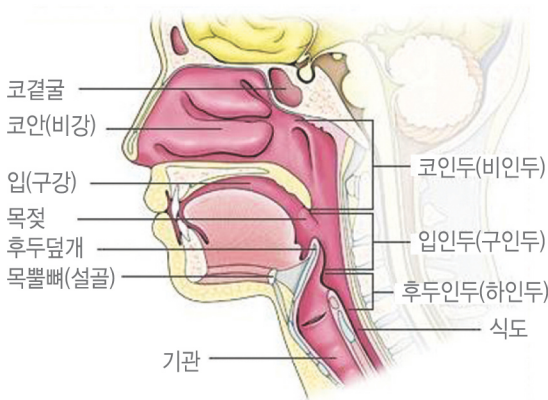
www.hurjunent.co.kr

-보호자와 환자를 위한 안내서-

“허준이비인후과”에서는 가벼운 감기에서 수술까지 귀, 코, 목의 모든 것



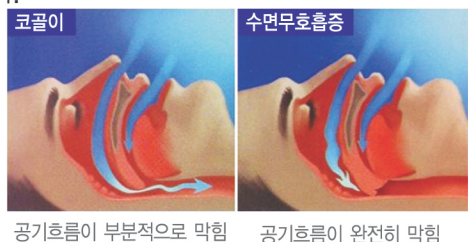
코골이 & 수면 무호흡증...



코골이라고 하면 코에서 나는 소리로 알고 계시는데, 목구멍의 인두부위에서 나는 소리입니다. 인두는 입안과 식도 사이에 있는, 공기와 음식물이 통과하는 기관입니다. 인두에는 혀뿌리를 포함해 수 많은 근육과 점막이 있습니다. 수면중에는 우리 몸의 모든 근육들이 이완되어 늘어지기 때문에, 인두부위의 근육들도 늘어져 서로 가까이 위치하거나 붙어있게 됩니다.

호흡을 하게 되면 이 근육과 점막들 사이에 공기가 드나들어야 하는데 이때 늘어져 좁아진 구강 공간에서 근육과 점막들이 진동을 일으켜 발생하는 호흡시 잡음을 코골이라고 합니다.

하지만 코골이가 심하면 수면무호흡증으로 발전할 수 있는데, 수면무호흡증은 잠을 자는 도중에 호흡의 정지가 자주 발생하는 것이며, 이것이 곧 수면장애의 원인이 됩니다.



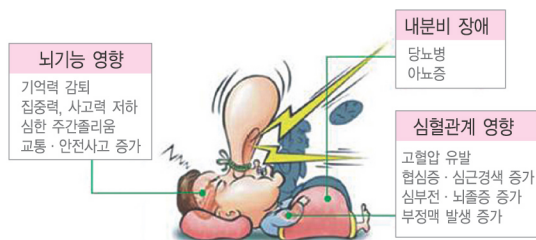
공기흐름이 부분적으로 막힘 / 공기흐름이 완전히 막힘

또한 수면무호흡증으로 인하여 저산소증이 발생하게 되면 다양한 심폐혈관계의 합병증까지 유발 할 수 있습니다. 코골이는 공기의 흐름이 부분적으로 막히는 것이지만 수면 무호흡증은 공기의 흐름이 완전하게 막히는 것입니다. 목구멍이 점점 작아지면 숨쉬기가 힘들어 지는데 이때 피의 산소 부족으로 이어질 수가 있기 때문에 두통이나 만성피로, 집중력 저하등의 다양한 증상을 유발시킬 수도 있습니다.

코골이로 인해 유발하는 질환들...

* 코골이 · 수면무호흡증의 증상

- 큰소리의 코골이
- 집중하기 어려우며 쉽게 짜증이 나거나 우울함
- 수면 중 호흡이 멈추고 다시 시작하는 것이 반복될 때
- 아침에 일어난 후 머리 무거움, 두통이 생김
- 숨이 차거나 막혀서 잠에서 깬
- 야간에 소변을 자주 보러감
- 주간에 과도하게 졸리거나 쉽게 잠이 듬
- 수면 중 이상 행동



왜 치료해야 되는지...

- 부정맥, 고혈압, 뇌졸중
- 과도한 졸음, 두통, 인지능력 장애 등으로 운전 등의 일상업무 장애
- 공격적 성격, 불안감, 우울반응 등의 정신신경의학적 합병증 등
- 소아의 경우 성장장애 및 주의산만으로 인한 학업능력 저하 등

단순 코골이처럼 보이는 코골이의 5~10% 정도는 수면중 호흡이 멈추는 수면무호흡증이 숨어 있습니다. 따라서 단순 코골이도 정확한 진단과 그에 맞는 치료를 받아야 합니다.

허준 ENT에서는...

진단 설문지작성, 문진, 사진, 내시경검사
코골이 및 수면다원검사 (필요시 X-ray 및 CT)

원인 비만, 알러지, 음주, 흡연, 노화, 뇌기능 이상여부 등
비염, 비중격만곡증, 축농증, 코질환 등
목젖 처짐정도, 구개편도 비대, 설편도 비대, 하인두 공간 협소 여부 등 인후문제

치료 비수술적인 치료방법
수술적인 치료방법

